

Art. 1.- L'AJUNTAMENT DE CALDES DE MALAVELLA, el CONSELL ESPORTIU DE LA SELVA i el CLUB ATLETISME LLORET-LA SELVA amb l'autorització de la FEDERACIÓ CATALANA D'ATLETISME, organitzen el 36è CROS DE CALDES DE MALAVELLA que es celebra el proper dia 23 de gener de 2022.

Art. 2.- Els horaris i distàncies s'especifiquen en full apart.

Art. 3.- Tots els atletes, excepte els participants a la cursa open, hauran de tenir la seva corresponent llicència federativa tramitada per a la temporada en curs. A les categories en edat escolar, Sub8 fins a Sub16 la llicència vàlida serà la del Consell Esportiu corresponent i/o la de la Federació Catalana d'Atletisme.

Els participants a la categoria open en el moment de fer la inscripció subscriuen una assegurança esportiva amb les condicions que exigeix la Llei de l'Esport 1/2000.

Art. 4.- Inscripcions

El termini d'inscripcions finalitza dijous 20 de gener i cal fer-les al web www.selvaesports.cat

Tots els atletes, excepte els participants a la cursa OPEN, només cal que s'inscriguin un cop per poder participar a totes les jornades del Circuit Gironí de Cros. Aquell/a atleta que s'inscriu per una jornada no cal que ho torni a fer per les posteriors, **per això ha de conservar el seu dorsal**. Els campionats de Catalunya són una excepció a aquest article.

La inscripció per la temporada 2021/22 té un cost de 4€ per les categories de promoció, de Sub8 (prebenjamí) fins a Sub16 (Cadet), i de 8€ per a la resta de categories, de Sub18 (Juvenil) fins a veterà.

Els atletes participants a la **categoria OPEN cal que facin la inscripció per cada jornada** durant la setmana prèvia a la prova, com a màxim el dijous anterior al mateix web. El cost per aquesta cursa serà de 4€.

Inscripcions fora de termini. Les inscripcions que no s'ajustin en forma o termini, o bé fetes el mateix dia de la prova, **són una excepció** i queda sota el criteri de l'organització acceptar-les. En tot cas aquestes tindran un cost per atleta de 10€ per a les categories absolutes i de 6€ per a les categories de promoció, fins a Sub16 (Cadet). En cas de pèrdua del dorsal, caldrà abonar 1€ per tenir-ne una còpia. Les inscripcions a la cursa OPEN el mateix dia tenen un cost de 6 € i es poden fer com a màxim 30 minuts abans de la sortida.

Art. 5.- Cada participant només tindrà dret a participar en una sola cursa, el fet de fer-ho en dues serà penat amb la desqualificació d'ambdós curses.

Art. 6.- A totes les curses hi haurà una sola classificació per ordre d'arribada. A les curses en les que hi participin diferents categories, la classificació es farà per separat.

Art. 7.- Tindran premi els 10 primers a les categories de promoció, els 3 primers amb trofeu i els 7 següents amb medalla (Sub 8, Sub 10, Sub 12, Sub 14, Sub 16).
També els 3 primers amb trofeu, i medalla per al 4t, 5è i 6è classificat a partir de juvenils.

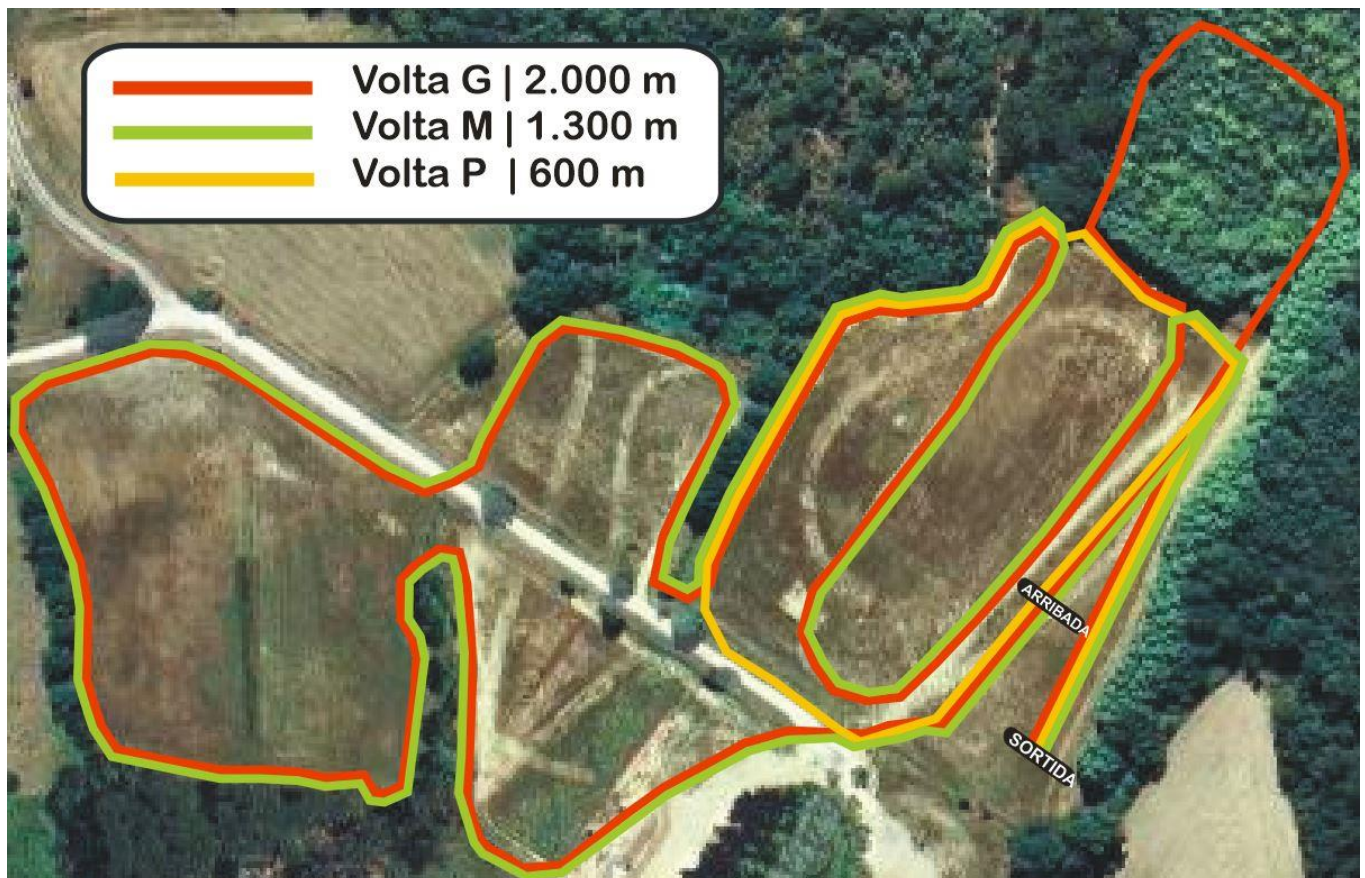
Art. 8.- - Les reclamacions només s'acceptaran durant els 30 minuts posteriors a la prova i hauran de ser presentades per escrit al Jutge-àrbitre, acompanyades de 30 € de dipòsit. En cas de ser acceptada la reclamació es tornarà el dipòsit.

Art. 9.- Els ORGANITZADORS i la FEDERACIÓ CATALANA D'ATLETISME, no es fan responsables dels danys morals o materials que puguin tenir els participants i espectadors d'aquest cros.

Art. 10.- Protocol COVID19

- És obligatori que els atletes duguin la mascareta fins al moment de la sortida i se l'han de tornar a posar a l'arribada. Igualment recomanem a entrenadors, tècnics i públic assistent fer ús de la mascareta especialment quan no es pugui mantenir la distància de seguretat de 2 metres.
- Cal evitar les aglomeracions i minimitzar l'estada a la zona de competició. Recomanem accedir al circuit amb el menys temps possible d'antelació i abandonar-lo tan bon punt s'hagi finalitzat la participació.
- NO es penjaran classificacions a taulells físics. Tan bon punt estiguin disponibles es podran consultar al web www.selvaesports.cat
- Lliurament de premis | Es faran tan bon punt finalitzi cada cursa:
 - A les categories de promoció, fins a sub16, els tres primers classificats accedeixen al pòdium. Les medalles del 4t fins al 10è es poden recollir a la zona de premis, on s'instal·larà un espai amb photocall.
 - A les categories absolutes, els tres primers classificats accedeixen al pòdium. Del 4t al 6è classificat poden recollir la medalla a la zona de premis, on s'instal·larà un espai amb photocall.

HORA	CATEGORIA	ANY	METRES	VOLTES
09:40	OPEN MASCULÍ i FEMENÍ	+15 anys	3.900	1P+1M+1G
10:05	SUB 16 MASCULÍ	2007/08	3.900	1P+1M+1G
	SUB 18 MASCULÍ	2005/06	5.900	1P+1M+2G
	SUB 20 MASCULÍ	2003/04	5.900	1P+1M+2G
10:30	SUB 16 FEMENÍ	2007/08	3.300	1M+1G
	SUB 18 FEMENÍ	2005/06	3.300	1M+1G
	SUB 20 FEMENÍ	2003/04	5.300	1M+2G
	SUB 23 FEMENÍ	2000/2001/2002	5.300	1M+2G
	SENIOR FEMENÍ	1999 i anteriors	5.300	1M+2G
	MÀSTER FEMENÍ A	35 a 44 anys	5.300	1M+2G
	MÀSTER FEMENÍ B	45 anys o més	5.300	1M+2G
10:55	MÀSTER MASCULÍ A	35 a 44 anys	5.900	1P+1M+2G
	MÀSTER MASCULÍ B	45 a 54 anys	5.900	1P+1M+2G
	MÀSTER MASCULÍ C	55 anys o més	5.900	1P+1M+2G
	SUB 23 MASCULÍ	2000/2001/2002	7.900	1P+1M+3G
	SÈNIOR MASCULÍ	1999 i anteriors	7.900	1P+1M+3G
11:25	SUB14 MASCULÍ	2009/10	1.900	1P+1M
11:35	SUB14 FEMENÍ	2009/10	1.900	1P+1M
11:45	SUB12 MASCULÍ	2011/12	1.300	1M
11:55	SUB12 FEMENÍ	2011/12	1.300	1M
12:05	SUB10 MASCULÍ	2013/14	1.200	2 P
12:10	SUB10 FEMENÍ	2013/14	1.200	2 P
12:15	SUB8 MASCULÍ	2015/16	600	1P
12:20	SUB8 FEMENÍ	2015/16	600	1P
12:25	CAGANIUS	2017 i posteriors	100	RECTA ARRIBADA



36è CROS DE CALDES DE MALAVELLA
23/01/2022

CONSELL ESPORTIU
LA SELVA 